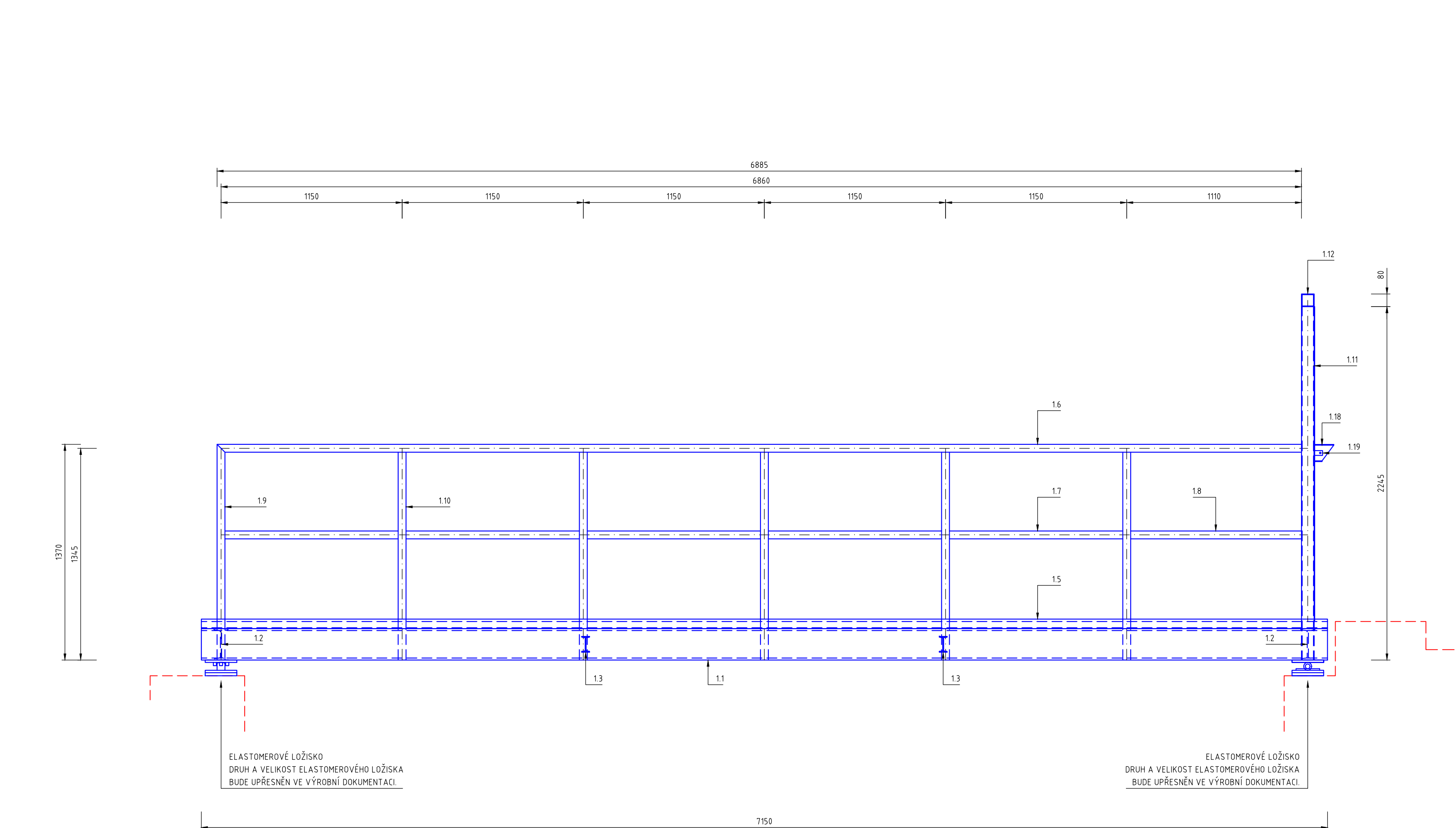
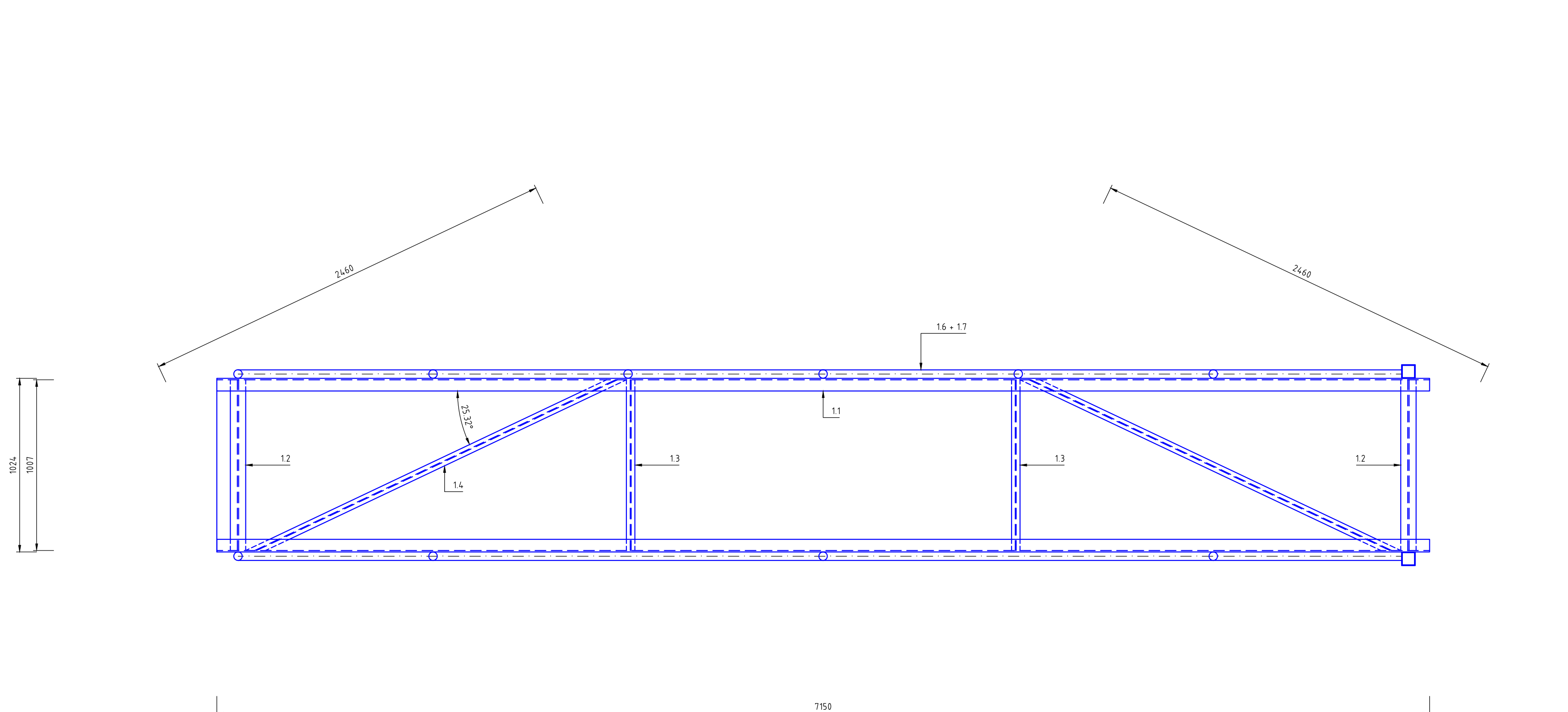


ZV 01 - LÁVKA NA ŠTĚRKOVOU PROPUST

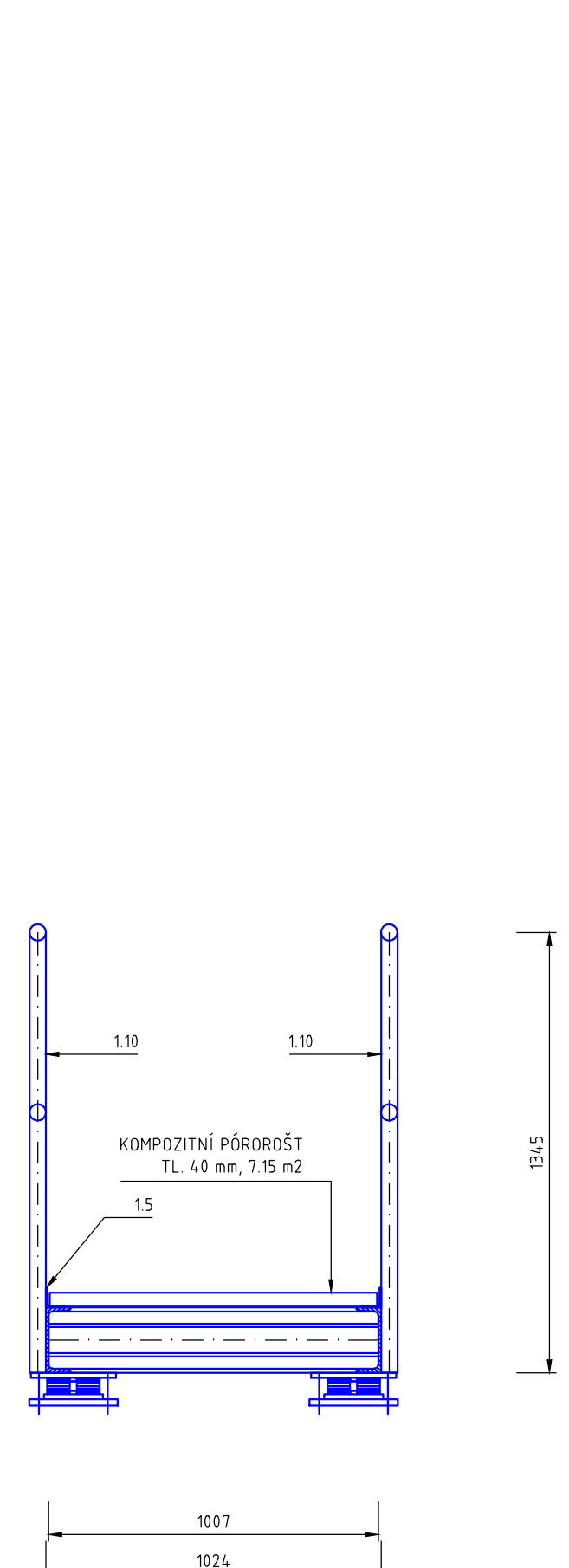
POHLED BOČNÍ



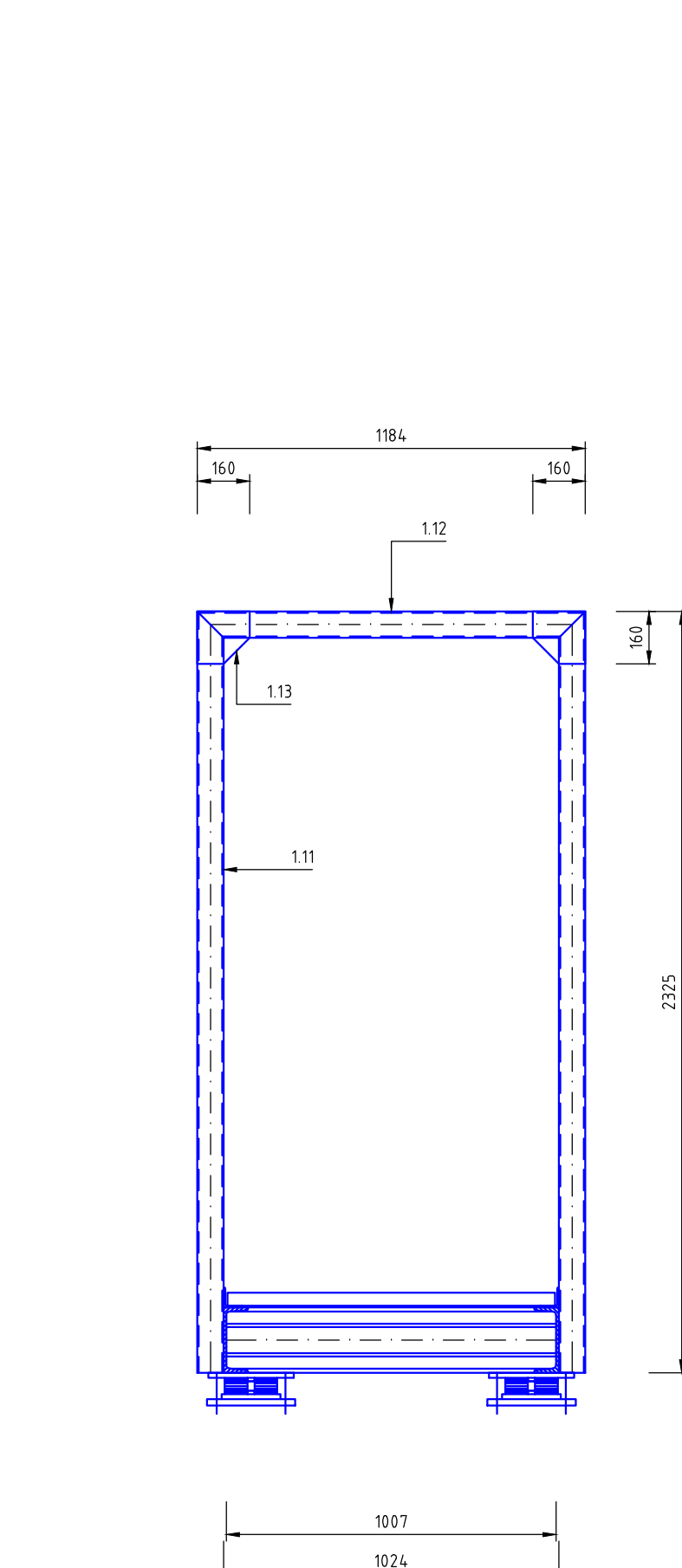
PŮDORYS



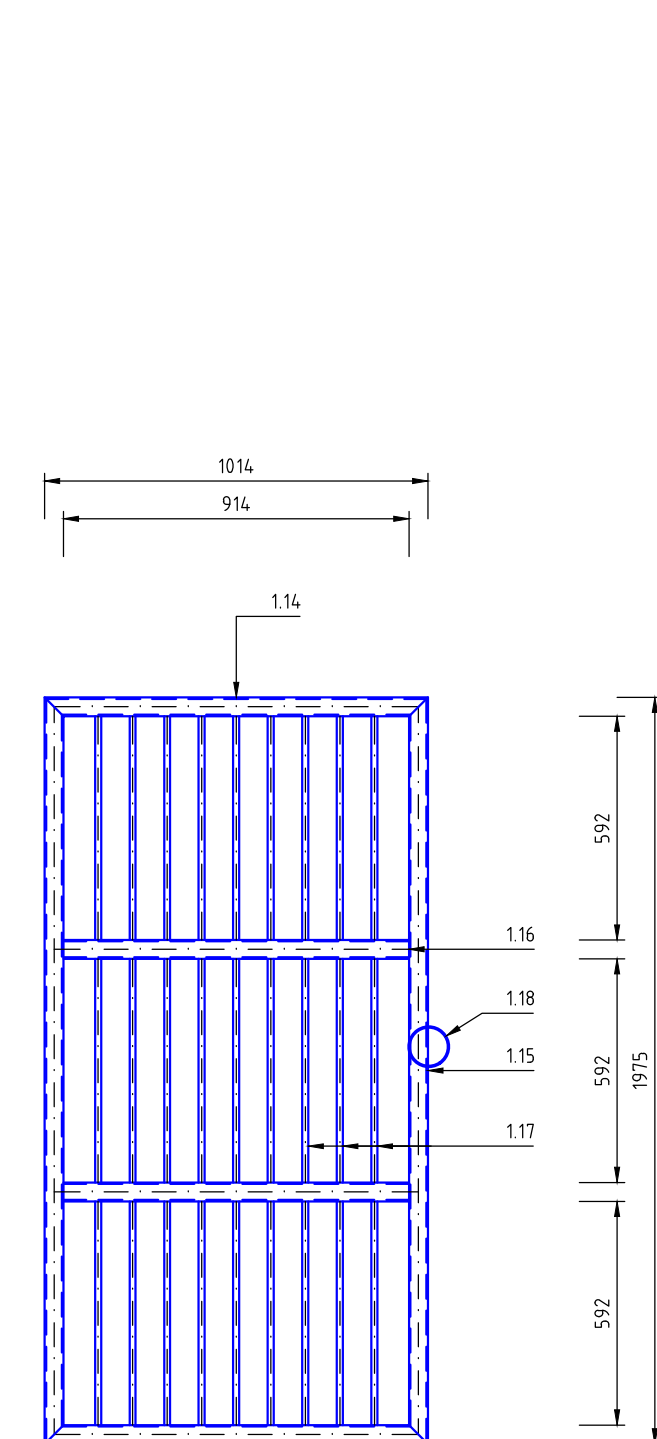
PŘÍČNÝ ŘEZ



RÁM BRANKY - POHLED ČELNÍ



BRANKA - POHLED ČELNÍ



VÝPIS ZÁMEČNICKÝCH VÝROBKŮ

ZV 01 - Lávka na štěrkovou propust										
Č. pol.	Název	Kód	Profil	Materiál	Kg/m ³ (m ²)	DL [m]	Ks	Hmot[ks]	Hmot. [kg]	
1.1	Nosak	U.200	"U" profil č. 200	Ocel	25,30	7.150	2	180,90	361,79	
1.2	Krajní příčná výztuha	L.200	"I" profil č. 200	Ocel	26,30	1.007	2	26,48	52,97	
1.3	Vnitřní příčné výztuhy	L.100	"I" profil č. 100	Ocel	8,34	1.007	2	8,40	16,80	
1.4	Zavětrování	L.100	"I" profil č. 100	Ocel	8,34	2.460	2	20,52	41,03	
1.5	Rám roštu	L.60x5	"L" profil 60x60x5	Ocel	4,57	7.150	2	32,68	65,35	
1.6	Madlo horní	TR.50x4	Trubka pr. 50 x 4	Ocel	4,54	6.885	2	31,24	62,49	
1.7	Madlo spodní delší	TR.50x4	Trubka pr. 50 x 4	Ocel	4,54	1.150	10	5,22	52,19	
1.8	Madlo spodní kratší	TR.50x4	Trubka pr. 50 x 4	Ocel	4,54	1.110	2	5,04	10,07	
1.9	Skoupek krajní	TR.50x4	Trubka pr. 50 x 4	Ocel	4,54	1.370	2	6,22	12,43	
1.10	Skoupek vnitřní	TR.50x4	Trubka pr. 50 x 4	Ocel	4,54	1.345	10	6,10	61,04	
1.11	Skoupek branky	TRC.80x4	Trub. čtverc. 80 x 4	Ocel	9,49	2.375	2	22,07	44,15	
1.12	Skoupek branky	TRC.80x4	Trub. čtverc. 80 x 4	Ocel	9,49	1.184	1	11,24	11,24	
1.13	Zarážka	PL.H.4	Plech hladký, tl. 4 mm	Ocel	31,40	0,022	2	0,70	1,41	
1.14	Branka - rám horní	TRC.50x4	Trub. čtverc. 50 x 4	Ocel	5,45	1,014	2	5,53	11,05	
1.15	Branka - skoupek	TRC.50x4	Trub. čtverc. 50 x 4	Ocel	5,45	1,975	2	10,76	21,53	
1.16	Branka - výztuha	TRC.50x4	Trub. čtverc. 50 x 4	Ocel	5,45	0,914	2	4,98	9,96	
1.17	Branka - vyplň	TK.16	Týč kardinálský pr. 16	Ocel	1,58	0,592	27	0,94	25,25	
1.18	Branka - krycí kličky	TR.108x4	Trubka pr. 108 x 4	Ocel	10,30	0,125	1	1,29	1,29	
1.19	Branka - zamyk. branky	TP.30x4	Týč plochá 30x4	Ocel	0,94	0,100	2	0,09	0,19	
Hmotnost 1 ks ZV									862,23	[kg]
Hmotnost									1 ks ZV [kg]	862,23

ZV 02 - Obsluhací lávka stavitele										
Č. pol.	Název	Kód	Profil	Materiál	Kg/m ³ (m ²)	DL [m]	Ks	Hmot[ks]	Hmot. [kg]	
2.1	Nosak	U.200	"U" profil č. 200	Ocel	25,30	2,550	2	64,52	129,03	
2.2	Krajní příčná výztuha	L.200	"I" profil č. 200	Ocel	26,30	1,007	2	26,48	52,97	
2.3	Zavětrování	L.100	"I" profil č. 100	Ocel	8,34	2,376	1	19,82	19,82	
2.4	Rám roštu	L.60x5	"L" profil 60x60x5	Ocel	4,57	2,550	2	11,65	23,31	
2.5	Madlo horní podeklné	TR.50x4	Trubka pr. 50 x 4	Ocel	4,54	2,350	1	10,66	10,66	
2.6	Madlo spodní podeklné	TR.50x4	Trubka pr. 50 x 4	Ocel	4,54	1,350	2	5,22	10,44	
2.7	Skoupek krajní	TR.50x4	Trubka pr. 50 x 4	Ocel	4,54	1,370	2	6,22	12,43	
2.8	Skoupek vnitřní	TR.50x4	Trubka pr. 50 x 4	Ocel	4,54	1,345	2	6,10	12,21	
2.9	Madlo horní příčné	TR.50x4	Trubka pr. 50 x 4	Ocel	4,54	1,124	1	5,10	5,10	
2.10	Madlo spodní příčné	TR.50x4	Trubka pr. 50 x 4	Ocel	4,54	1,074	1	4,87	4,87	
Hmotnost 1 ks ZV									280,84	[kg]
Hmotnost									1 ks ZV [kg]	280,84

ZV 03 - Drážky regulace nátlaku										
Č. pol.	Název	Kód	Profil	Materiál	Kg/m ³ (m ²)	DL [m]	Ks	Hmot[ks]	Hmot. [kg]	
3.1	Drážky	UPE.100	"UPE" profil č. 100	Ocel	9,82	1,705	2	16,74	33,49	
3.2	Desedací práh	UPE.100	"UPE" profil č. 100	Ocel	9,82	1,310	1	12,86	12,86	
3.3	Stabilizace hrdlítek	L.65x50x5	"L" profil 65x50x5	Ocel	4,35	1,200	2	5,22	10,44	
3.4	Pracny	TP.50x5	Týč plochá 50x5	Ocel	1,96	0,600	14	1,18	16,48	
Hmotnost 1 ks ZV									73,27	[kg]
Hmotnost									1 ks ZV [kg]	73,27

ZV 04 - Drážky provizorního hrzení nátlaku										
Č. pol.	Název	Kód	Profil	Materiál	Kg/m ³ (m ²)	DL [m]	Ks	Hmot[ks]	Hmot. [kg]	
4.1	Drážky	UPE.80	"UPE" profil č. 80	Ocel	7,90	1,700	2	13,43	26,86	
4.2	Desedací práh	UPE.80	"UPE" profil č. 80	Ocel	7,90	1,300	1	10,27	10,27	
4.3	Pracny	TP.50x5	Týč plochá 50x5	Ocel	1,96	0,600	14	1,18	16,48	
Hmotnost 1 ks ZV									53,61	[kg]
Hmotnost									1 ks ZV [kg]	53,61

ZV 05 - Drážky provizorního hrzení výtoku										
Č. pol.	Název	Kód	Profil	Materiál	Kg/m ³ (m ²)	DL [m]	Ks	Hmot[ks]	Hmot. [kg]	
5.1	Drážka první	UPE.140	"UPE" profil č. 140	Ocel	14,50	2,635	1	38,18	38,18	
5.2	Drážka levá	UPE.140	"UPE" profil č. 140	Ocel	14,50	2,665	1	38,64	38,64	
5.3	Desedací práh	UPE.140	"UPE" profil č. 140	Ocel	14,50	1,330	1	19,29	19,29	
5.4	Pracny	TP.50x5	Týč plochá 50x5	Ocel	1,96	0,600	22	1,18	25,90	
Hmotnost 1 ks ZV									122,00	[kg]
Hmotnost									1 ks ZV [kg]	122,00

ZV 06 - Drážky provizorního hrzení propusti										
Č. pol.	Název	Kód	Profil	Materiál	Kg/m ³ (m ²)	DL [m]	Ks	Hmot[ks]	Hmot. [kg]	
6.1	Drážky	UPE.140	"UPE" profil č. 140	Ocel	14,50	5,641	2	81,79	163,59	
6.2	Desedací práh	UPE.140	"UPE" profil č. 140	Ocel	14,50	2,130	1	30,89	30,89	
6.3	Pracny	TP.50x5	Týč plochá 50x5	Ocel	1,96	0,600	45	1,18	52,97	
Hmotnost 1 ks ZV									247,45	[kg]
Hmotnost									1 ks ZV [kg]	247,45

ZV 07 - Drážka vodočerp. láti svislá										
Č. pol.	Název	Kód	Profil	Materiál	Kg/m ³ (m ²)	DL [m]	Ks	Hmot[ks]	Hmot. [kg]	
7.1	Drážka	U.160	"U" profil č. 160	Ocel	18,80	1,773	1	33,33	33,33	
7.2	Pracny	TP.50x5	Týč plochá 50x5	Ocel	1,96	0,600	6	1,18	7,06	
Hmotnost 1 ks ZV									40,40	[kg]
Hmotnost									1 ks ZV [kg]	40,40

ZV 08 - Drážka vodočerp. láti šikmá										
Č. pol.	Název	Kód	Profil	Materiál	Kg/m ³ (m ²)	DL [m]	Ks	Hmot[ks]	Hmot. [kg]	
8.1	Drážka	U.160	"U" profil č. 160	Ocel	18,80	2,855	1	53,67	53,67	
8.2	Pracny	TP.50x5	Týč plochá 50x5	Ocel	1,96	0,600	10	1,18	11,77	
Hmotnost 1 ks ZV									65,45	[kg]
Hmotnost									1 ks ZV [kg]	65,45

ZV 09 - Potrubí zavěsné										
Č. pol.	Název	Kód	Profil	Materiál	Kg/m ³ (m ²)	DL [m] / [m2]	Ks	Hmot[ks]	Hmot. [kg]	
9.1	Stěna boční spodní	PL.H.5	Plech hladký, tl. 5 mm	Ocel	39,25	2,284	2	89,64	179,29	
9.2	Stěna boční horní	PL.H.5	Plech hladký, tl. 5 mm	Ocel	39,25	0,255	2	9,99	19,98	
9.3	Stěna čelní dlouhá	PL.H.5	Plech hladký, tl. 5 mm	Ocel	39,25	1,429	1	56,08	56,08	
9.4	Stěna čelní krátká	PL.H.5	Plech hladký, tl. 5 mm	Ocel	39,25	1,249	1	49,03	49,03	
9.5	Dno potrubí	PL.H.5	Plech hladký, tl. 5 mm	Ocel	39,25	0,155	1	6,10	6,10	
9.6	Horní deska dlouhá	PL.H.5	Plech hladký, tl. 5 mm	Ocel	39,25	0,225	1	8,83	8,83	
9.7	Horní deska krátká	PL.H.5	Plech hladký, tl. 5 mm	Ocel	39,25	0,075	1	2,94	2,94	
9.8	Trubka spojení	TR.508x5.6	Trubka pr. 508 x 5,6	Ocel	69,40	0,155	1	10,76	10,76	
9.9	Výztuha delší	L.50x5	"L" profil 50x50x5	Ocel	3,77	0,618	14	2,33	32,62	
9.10	Výztuha kratší	L.50x5	"L" profil 50x50x5	Ocel	3,77	0,618	14	2,33	32,62	
9.11	Rám nříže delší	L.75x50x5	"L" profil 75x50x5	Ocel	4,75	0,630	2	2,99	5,99	
9.12	Rám nříže kratší	L.75x50x5	"L" profil 75x50x5	Ocel	4,75	0,430	2	2,04	4,09	
9.13	Mříž - kani si'	KR.50.50.4	Si' 50x50/4 mm	Ocel	3,80	0,140	1	0,53	0,53	
Hmotnost 1 ks ZV									408,85	[kg]
Hmotnost									1 ks ZV [kg]	408,85

ZV 10 - Zábudní rvního přechodu										
Č. pol.	Název	Kód	Profil	Materiál	Kg/m ³ (m ²)	DL [m] / [m2]	Ks	Hmot[ks]	Hmot. [kg]	
10.1	Madlo horní	TR.50x4	Trubka pr. 50 x 4	Ocel	4,54	1,180	1	5,35	5,35	
10.2	Madlo spodní	TR.50x4	Trubka pr. 50 x 4	Ocel	4,54	1,130	1	5,13	5,13	
10.3	Skoupek	TR.50x4	Trubka pr. 50 x 4	Ocel	4,54	1,425	2	6,47	12,93	
10.4	Pouzdrou	TR.60x4	Trubka pr. 60 x 4	Ocel	5,52	0,300	2	1,66	3,31	
10.5	Kotevní deska	TP.200x5	Týč plochá 200x5	Ocel	7,85	0,300	2	2,36	4,71	
10.6	Zarážka	TR.60x4	Trubka pr. 60 x 4	Ocel	5,52	0,050	2	0,28	0,55	
Hmotnost 1 ks ZV									31,99	[kg]
Hmotnost									1 ks ZV [kg]	31,99

ZV 11 - Zábudní
